

Examen Final Extraordinario:

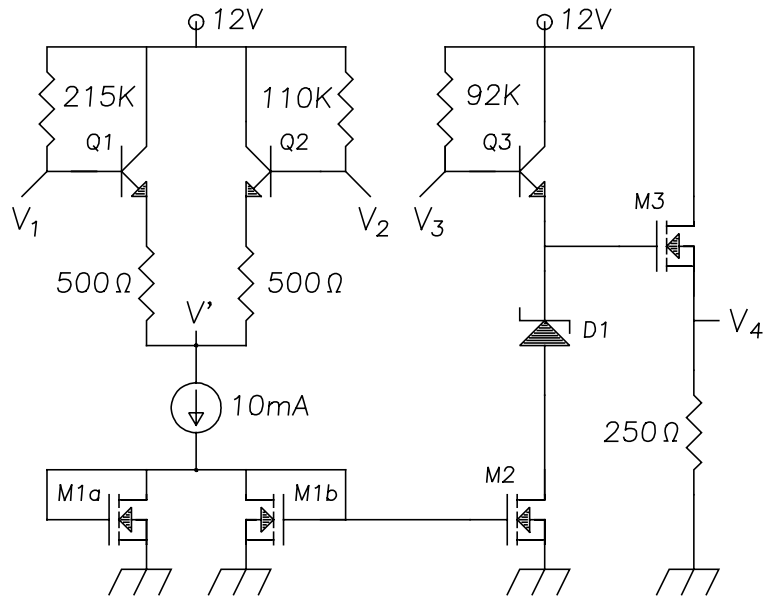
1. Calcule V' , V_1 , V_2 , V_3 y V_4 .

Diodo: $V_\gamma = 0,6V$, $V_Z = 3V$

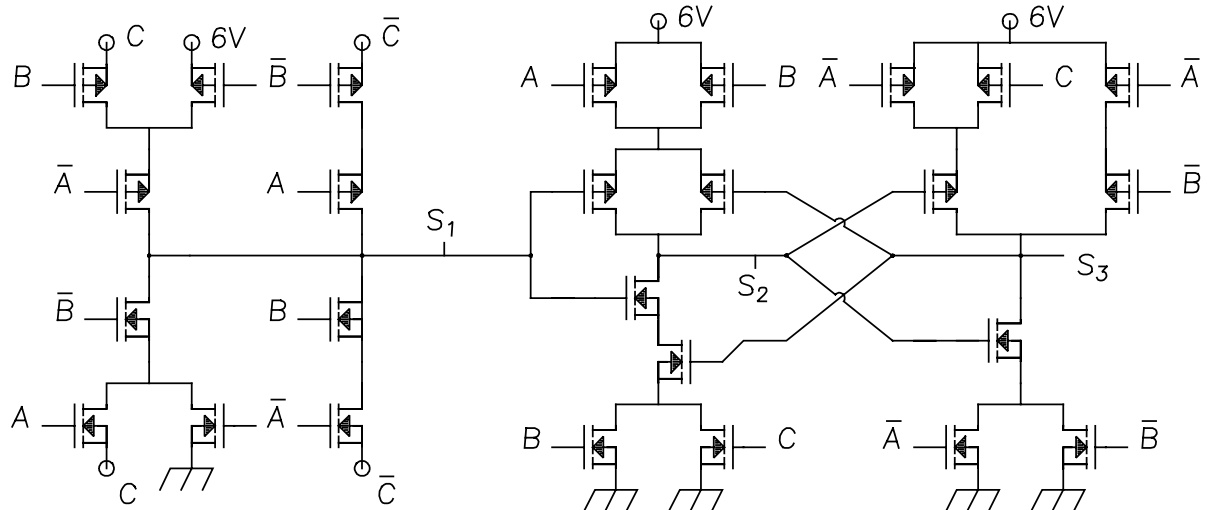
BJT: $V_{BE-ZAD} = 0,7V$, $\beta = 199$

Mosfet: $k = 5 \text{ mA/V}^2$, $V_T = 2V$

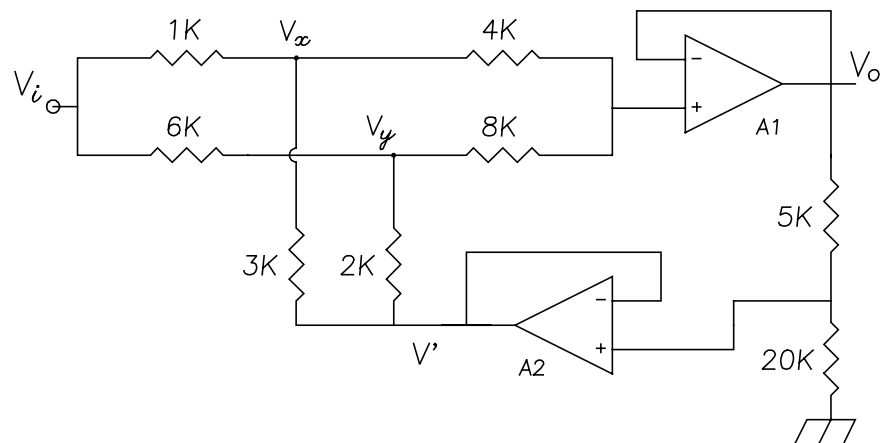
$I_{DS} = k (V_{GS} - V_T)^2 \text{ (Sat.)}$



2. Halle el valor lógico de las salidas S_1 , S_2 y S_3 en función de las entradas A, B y C. Muestre claramente cómo se obtienen los distintos valores lógicos.



3. Calcule V' y V_o en función de la entrada V_i .



Puntuación aproximada: 4,0 - 2,5 - 3,5