

Examen de Septiembre:

1. Calcule  $V_E$ ,  $V_S$  y  $V_O$ .

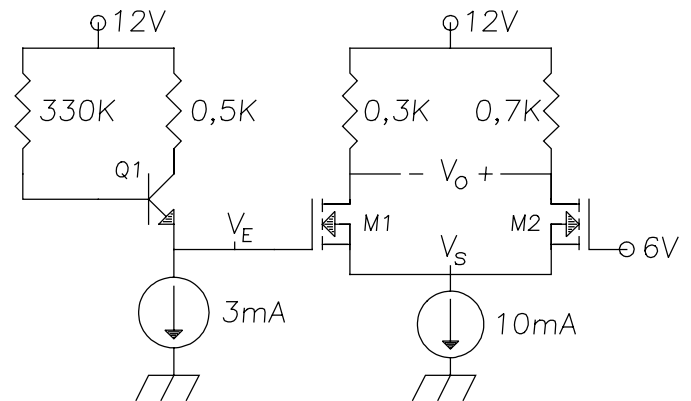
Q1:

$$V_{BE-ZAD} = 0,7V \quad , \quad \beta = 299$$

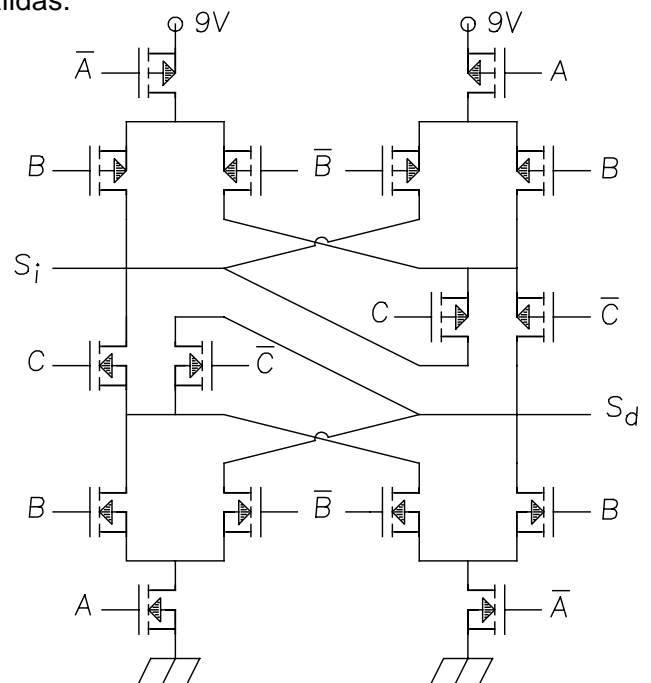
M1, M2:

$$k=1 \text{ mA/V}^2, \quad V_T=0,5\text{V}$$

$$I_{DS} = k (V_{GS} - V_T)^2 \text{ (Sat.)}$$



2. Halle el valor lógico de las salidas  $S_i$  y  $S_d$  en función de las entradas A, B y C. Muestre claramente cómo se obtienen los valores de las salidas.



3. Calcule  $I_7$  y  $V_o$ .

